

# インフルエンザ

金沢大学薬学類5年 グループ2-2

楠 拓真、武田 莉紗、南田 有希  
向井 沙和子、森田 倅規

# インフルエンザの特徴

## インフルエンザと風邪の症状の違い



	インフルエンザ	かぜ
症状	高熱、頭痛、 <b>関節痛、筋肉痛</b> 、咳、のどの痛み、鼻水など	のどの痛み、鼻水、鼻づまり、くしゃみ、咳、発熱、
発症	<b>急激</b>	比較的ゆっくり
症状の部位	<b>全身症状</b>	鼻、のどなど局所的

# インフルエンザの症状

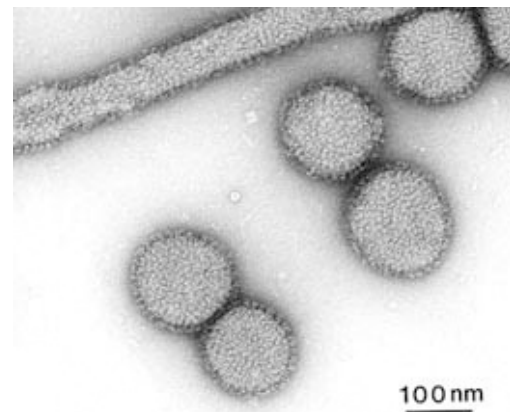
大きな流行の原因となるインフルエンザウイルス・・・A型、B型

A型インフルエンザ	B型インフルエンザ
<ul style="list-style-type: none"><li>• 38°Cを超える高熱</li><li>• 肺炎、気管支炎などの合併症</li><li>• ものを飲み込むのが困難なほどの喉の痛み</li><li>• 関節痛、筋肉痛</li></ul>	<ul style="list-style-type: none"><li>• 37～38度程度の熱</li><li>• お腹の風邪の症状に近く、下痢やお腹の痛みを訴える人が多い</li></ul>



# インフルエンザの原因

- インフルエンザウイルスに感染することによって起こる
- ウイルスは感染した人の咳やくしゃみによって飛び出し他の人に感染する(飛沫感染)



インフルエンザウイルス  
(国立感染症研究所)

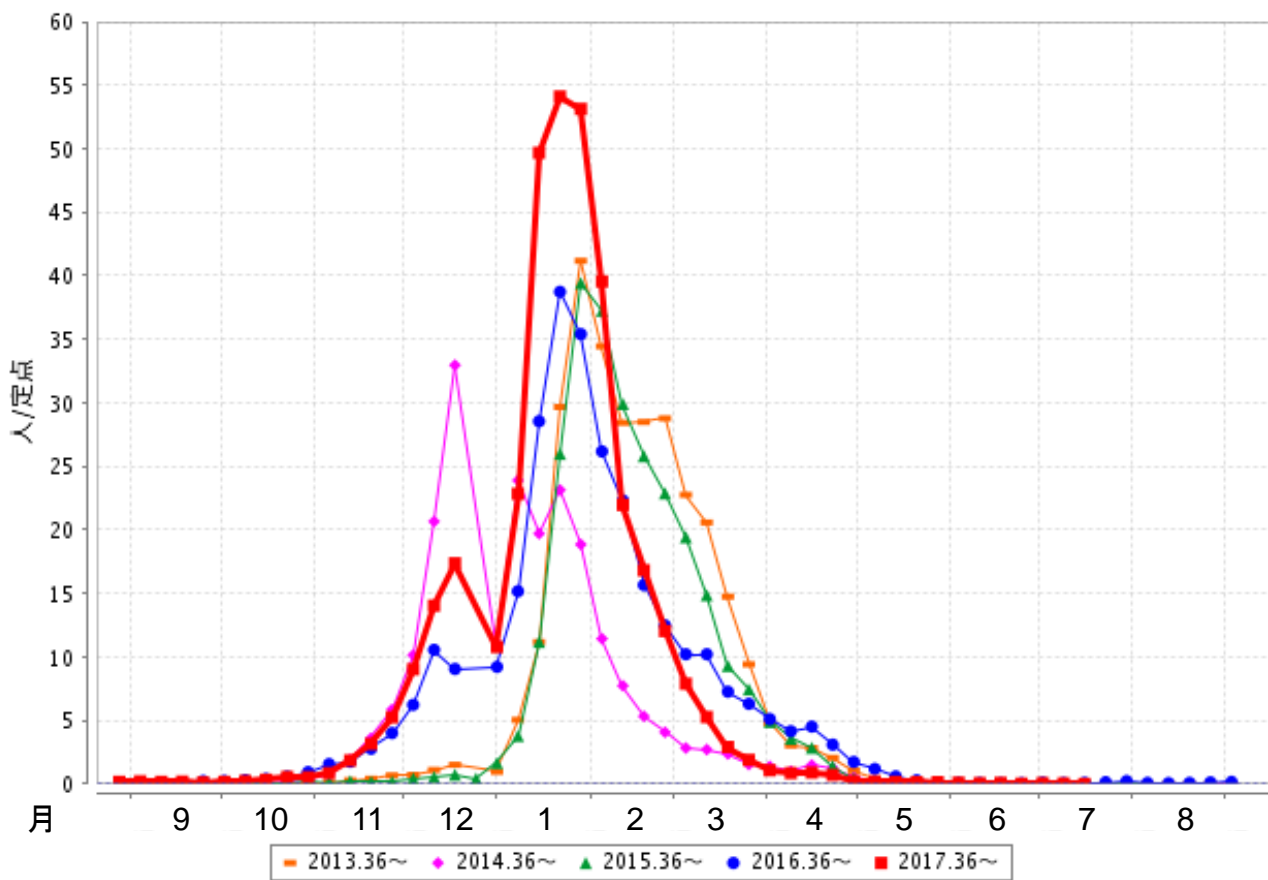


咳やくしゃみをするとうイルスを含んだしぶきが  
約2~3 mも遠くに飛んでいく



インフルエンザにかかったらマスクをすることが  
重要

# かかりやすい時期



(C)2002-2018 Tokyo Metropolitan Institute of Public Health

11月下旬~12月上旬ごろより感染者が増えて、**1~3月**にピークを迎える

これは、冬の寒さと乾燥によって免疫力が低下しているため

定点医療機関当たり患者報告数  
2018年7月22日(第29週)まで  
(東京都感染症情報センター)

ワクチンの効果は約5か月で、免疫の獲得に約2週間かかるため、11月頃にワクチンを受けるのがおすすめです。

# インフルエンザの予防法

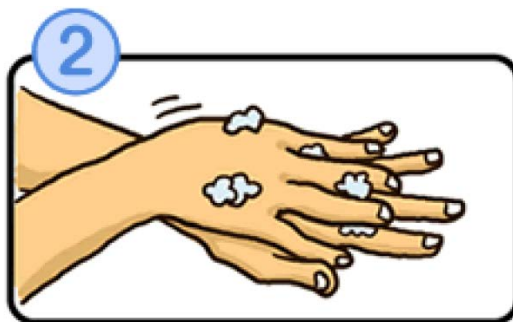
感染経路を断つ：**接触感染・飛沫感染**を防ぐ

- ①手洗い ②マスクの着用 ③うがい ④ワクチン接種

## <正しい手の洗い方>



流水で手をよく濡らしたあと、  
石けんをつけて手のひらをこする



手の甲をこする



指先・爪の間をこする



指の間を洗う



親指と手のひらをねじり洗いする



手首も忘れずに洗う

石けんで洗い終わったら、十分に水で流し、  
清潔なタオルやペーパータオルでよく拭き取って乾かす

## <正しいマスクの使い方>

### マスクをつけるとき

- ① ゴムひもで固定し、鼻、口、顎を覆う
- ② 鼻の部分を押さえてフィットするよう調節する
- ③ 隙間がないように調整する



鼻と口の両方を  
確実に覆う！

### 使用中

マスクになるべく触らないようにする

特に、口周りを覆うフィルター部分には触らないよう注意し、触った時はすぐに手を洗う

### マスクを外すとき

- ① ゴムの部分を持ち、上の方に移動させる
- ② フィルター部分の表面に触らないよう注意して、顔から外し、廃棄する
- ③ すぐに手を洗う



## <正しいうがいの方法>

- ① 水を口に含んで、強くクチュクチュしながら口の中を2~3回洗い流す



- ② 上を向いて、のどの奥の方で10回ほどガラガラとうがいをし、(10~15秒ぐらい)水をはき出すこれを数回くり返す



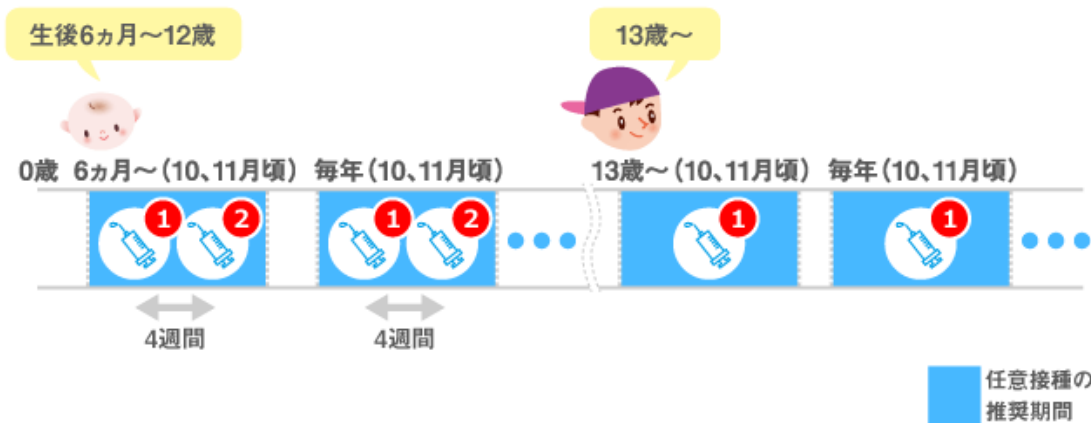
# インフルエンザワクチンの重要性

ワクチンは自分だけでなく**社会全体を感染症から守る**役割がある

- 集団の多くがワクチン接種を受けることで、集団の中でインフルエンザを発症しても、大きな流行を抑える役割をはたす
- 多くの人がワクチン接種を受けていると、ワクチンが受けられない人をインフルエンザから守ることにもつながる



自分はいいやではなく受けられる人は**全員が受けるべき**である



インフルエンザワクチンの接種スケジュール  
(田辺三菱製薬)

インフルエンザワクチンについて

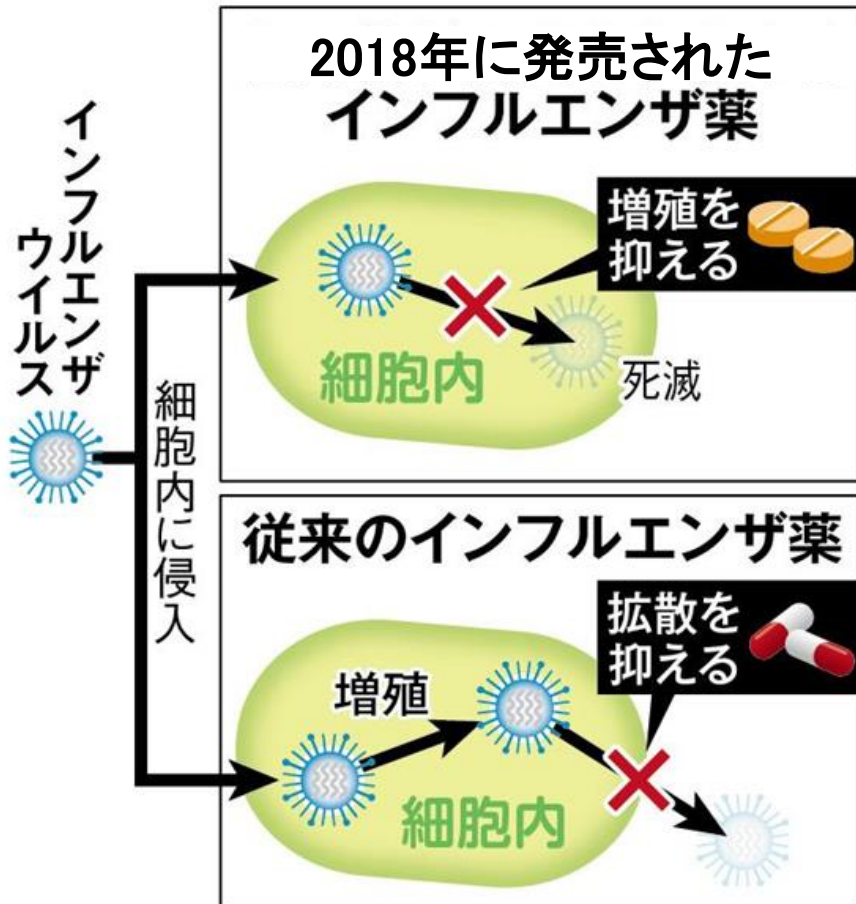
- ワクチンの効果は約5か月なので、11月頃に接種することが望ましい
- 毎年流行するインフルエンザのタイプが変わるため毎年接種する必要がある
- 13歳未満は2回、13歳以上は1回接種が原則(ただし、医師の指示があれば2回接種を行う)
- インフルエンザに感染したとしても、ワクチンを接種しておくことで重症化を抑制できる



# インフルエンザのお薬

タミフル	リレンザ	イナビル	ゾフルーザ
			
カプセル	ドライシロップ	吸入薬	錠剤
1日2回、1回1カプセル 5日間服用	1日2回 5日間服用	1日2回、1回2吸入 5日間吸入	1回2錠 (体重が80kg以上の人は4錠)
2,720円 1,360円(後発品)	体重により 変動	2,940円	4,280円
異常行動	異常行動	下痢	下痢

# 新しく発売されたお薬 ～ゾフルーザ～



・細胞内でウイルスが増えるのを抑える  
⇒従来のインフルエンザ薬と比べ、  
ウイルスが体内から消失するのにかかる時間はタミフルと比べて3倍早い

・細胞から細胞へウイルスが広がるのを防ぐ

# 学校・職場を休むべき期間

学校では「発症した後5日を経過し、かつ、解熱した後2日(幼児にあっては3日)を経過するまで」出席停止となります(学校保健安全法施行規則)

例	発症日	発症後 5日間 (出席停止期間)					発症後 5日を経過		
	0日目	1日目	2日目	3日目	4日目	5日目	6日目	7日目	8日目
発症後 1日目に 解熱した 場合									
発症後 2日目に 解熱した 場合									
発症後 3日目に 解熱した 場合									
発症後 4日目に 解熱した 場合									
発症後 5日目に 解熱した 場合									

(お茶の水循環器内科)

一般的に、インフルエンザウイルスは  
発症日前日から、発症後3~7日間は  
体内にウイルスがとどまり、ウイルスを  
体外に放出している



この期間は、咳やくしゃみなどで他の人  
に移してしまうため、学校や職場を休み、  
外出を控えることが重要

たとえ熱が下がって体調がよくなったと感じても、ウイルスが体内に残っていて、  
外出すると他の人に移してしまう恐れがあり、注意が必要

# 参考文献

季節性インフルエンザ対策 (首相官邸ホームページ)

<https://www.kantei.go.jp/jp/headline/kansensho/influenza.html>

ウイルス・菌を防ぐマスクの正しい使い方 (エーザイ株式会社ホームページ)

<http://virus-eisai.com/mask/>

うがい・手洗いのススメ (株式会社明治ホームページ)

<https://www.meiji.co.jp/drug/meiji-ugai/learn/basic/>

インフルエンザQ&A(厚生労働省)

<https://www.mhlw.go.jp/bunya/kenkou/kekkaku-kansenshou01/qa.html>

インフルエンザとは(国立感染症研究所)

<https://www.niid.go.jp/niid/ja/kansennohanashi/219-about-flu.html>

咳エチケット(厚生労働省)

<https://www.mhlw.go.jp/stf/seisakunitsuite/bunya/0000187997.html>

咳エチケットしてますか?(和歌山市感染症情報センター)

<http://www.kansen-wakayama.jp/topcs/topcs26.html>

インフルエンザ出席停止(御茶ノ水循環器内科)

<https://ochanai.com/influenzasickleave/>

予防接種とワクチンの役割|ワクチン.net (田辺三菱製薬)

<http://www.wakuchin.net/about/role.html>

インフルエンザワクチン|ワクチン.net (田辺三菱製薬)

<http://www.wakuchin.net/vaccine/influenza.html>

インフルエンザNavi (明治)

<https://www.meiji.co.jp/influ-navi/know/detail01.html>

<https://www.meiji.co.jp/influ-navi/know/detail02.html>

抗インフルエンザウイルス剤ゾフルーザ(塩野義製薬)

[https://www.shionogi.co.jp/med/p\\_xofluza/index.html](https://www.shionogi.co.jp/med/p_xofluza/index.html)

【ビジネスの裏側】大阪から世界へ「ポスト・タミフル」のインフルエンザ新薬 塩野義製薬が開発(産経新聞)

<http://www.sankei.com/west/print/171115/wst1711150007-c.html>